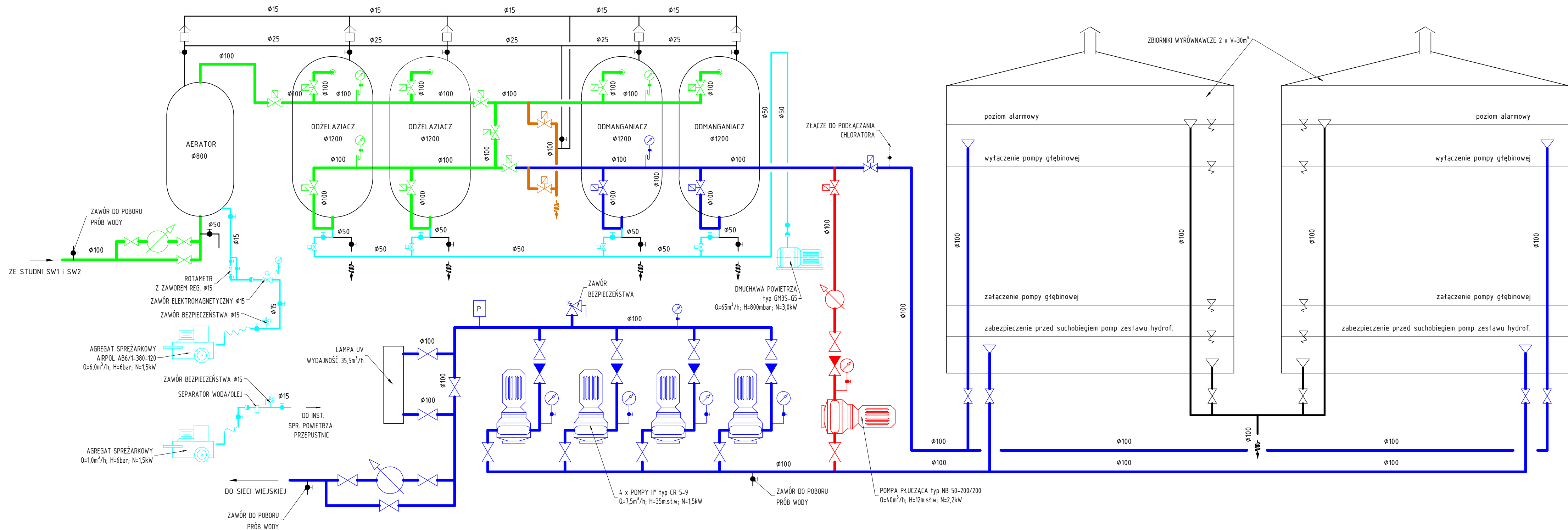


SCHEMAT TECHNOLOGICZNY STACJI UZDATNIANIA WODY W SŁAWSKU gm. SŁAWNO



	PRZEPUSTNICA Z NAPIĘDEM ELEKTR.		ZAWÓR ZWROTNY GWINTOWANY		RUROCIĄGI WODY SUROWEJ
	ZASUWA LUB PRZEPUSTNICA		ZAWÓR ELEKTROMAGNETYCZNY		RUROCIĄGI WODY UZDATNIONEJ
	ZAWÓR ZWROTNY		ODPOWIEZNIK AUTOMATYCZNY		RUROCIĄGI WODY POPŁUCZNEJ
	PRZEPŁYWOMIERZ ELEKTROM.		MANOMETR Z KURKIEM		RUROCIĄGI WODY PŁUCZĄCEJ
	ZAWÓR PRZELOTOWY KULOWY		SPUST DO KANALIZACJI		RUROCIĄGI POWIETRZA

BIURO INŻYNIERSKIE BUDZISZ sp. z o.o. 76-024 Konikowo • ul. Przyjaciół 21 • biuro@bibiz.pl			
PROJEKTOWAŁ	mgr inż. Dariusz Budzisz	Upr. ZAP/0141/PWOS/05	
SPRAWDZIŁ	mgr inż. Grzegorz Włoch	Upr. U.73427/24/98	
STANOWISKO OPINIA	P.W.	Schemat technologiczny stacji uzdatniania wody	2
BRANŻA	San.		
OBJEKT	STACJA UZDATNIANIA WODY		
	MIĘSCISKO	SŁAWSKO gm. SŁAWNO	
	SKALA	B.S.	06/22